

• EST  1921 •

PERMACHEF

VESTIMOS TU PASIÓN

CATÁLOGO

FILIPINAS - GORROS - MANDILES - PANTALONES
HOSTELERÍA - ZAPATOS - ACCESORIOS



¡HAGAMOS QUE TU NEGOCIO
LUZCA INCREÍBLE!

PermaChef



¡ENCANTADOS DE CONOCERTE!

En PermaChef llevamos más de 103 años trabajando para poder acompañarte en cada momento de tu vida dentro y fuera de cocina.

Nuestro reto es seguir evolucionando para vestir tu pasión, confeccionando prendas de alta calidad y cuidando siempre al Medio Ambiente, con el objetivo de empoderar a todos los actores de esta gran industria, apoyando así el logro de todas sus metas y sueños.

Queremos que tú y tu negocio luzcan siempre increíbles y cómodos. Escribamos juntos 100 años más de historias de éxitos.

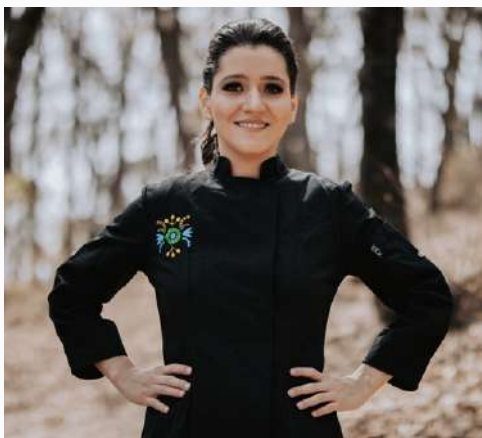
EMBAJADORES PERMACHEF

Prestigiosos chefs con quienes podemos agendar conferencias y talleres.
Quiénes siempre portan orgullosamente su uniforme PermaChef.



PAULINA ABASCAL

Chef Repostera y Pastelera más Reconocida en América Latina.



KAREN VALADEZ

Chef ejecutiva de Casa Valadez y la Virgen de la Cueva, Guanajuato, MX.



ALEJANDRO KURI

Chef ejecutivo de la Casa de las Enchiladas.



LALO PLASCENCIA

CIG MÉXICO: Centro de Investigación Gastronómico de México.



GUSTAVO FERNÁNDEZ

Chef y propietario del restaurante NOLAN by Chef Gus.



MIGUEL BAUTISTA

Chef ejecutivo del restaurante BIO. Miembro del colectivo Hotel Xcaret.



DECLAN HORGAN

Estrella Michelin, Top 3 en la temporada 19 de Fox Hell's Kitchen.



ARTURO LÓPEZ GAVITO

Storyteller, crítico musical, coleccionista y melómano. Finalista Master Chef 2022.



ROY PADILLA

Segunda generación Master Chef Junior México.

A woman with light-colored eyes and hair pulled back is wearing a black chef's uniform and a tall, black, ribbed chef's hat. She is holding the sides of the hat with both hands, palms facing outwards. The background is a plain, light color.

C20 ALFORZADO
GORRO DE CHEF

GORROS
PERMACHEF

GORROS DE CHEF ALFORZADOS

Hechos con Permatela® - 50% Poliéster - 50% Algodón

Cuenta con velcro para ajustar a la cabeza, una cinta para enrollar y guardar el gorro, además contiene una toalla interior absorbente.

Tela con tabloncitos confeccionados y de almidonado permanente.
Sumamente cómodo, lavable y reutilizable.



**GORRO DE CHEF
ALFORZADO C00**

ALTURA 7"

TALLAS: S(22") - M(24") - L(26")

● C00NE ○ C00BL



**GORRO DE CHEF
ALFORZADO C10**

ALTURA 10"

TALLAS: S(22") - M(24") - L(26")

● C10NE ○ C10BL



**GORRO DE CHEF
ALFORZADO C20**

ALTURA 20"

TALLAS: S(22") - M(24") - L(26")

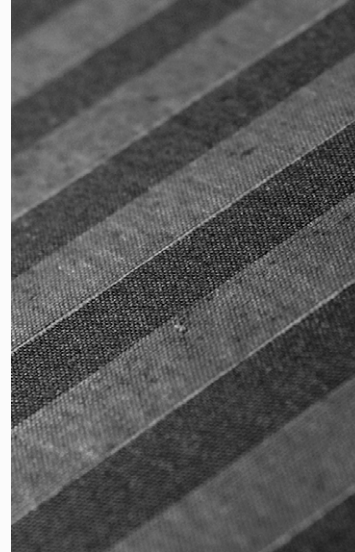
● C20NE ○ C20BL

GORROS DIGNUS

Hechos con Permatela® - 80% Poliéster - 20% Algodón

Cuenta con velcro para ajustar a la cabeza, una cinta para enrollar y guardar el gorro, además contiene una toalla interior absorbente.

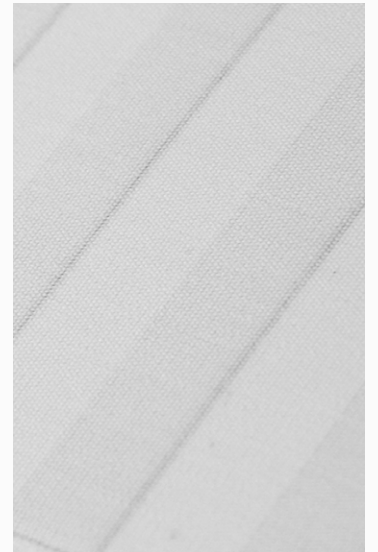
Tela con tablonos impresos y de almidonado permanente.
Sumamente cómodo, lavable y reutilizable.



GORRO DIGNUS E7 ALTURA 7"

TALLAS: S(22") – M(24") – L(26")

● E7NE ○ E7BL



GORRO DIGNUS E9 ALTURA 9"

TALLAS: S(22") – M(24") – L(26")

● E9NE ○ E9BL



GORRO PASTELERO C30

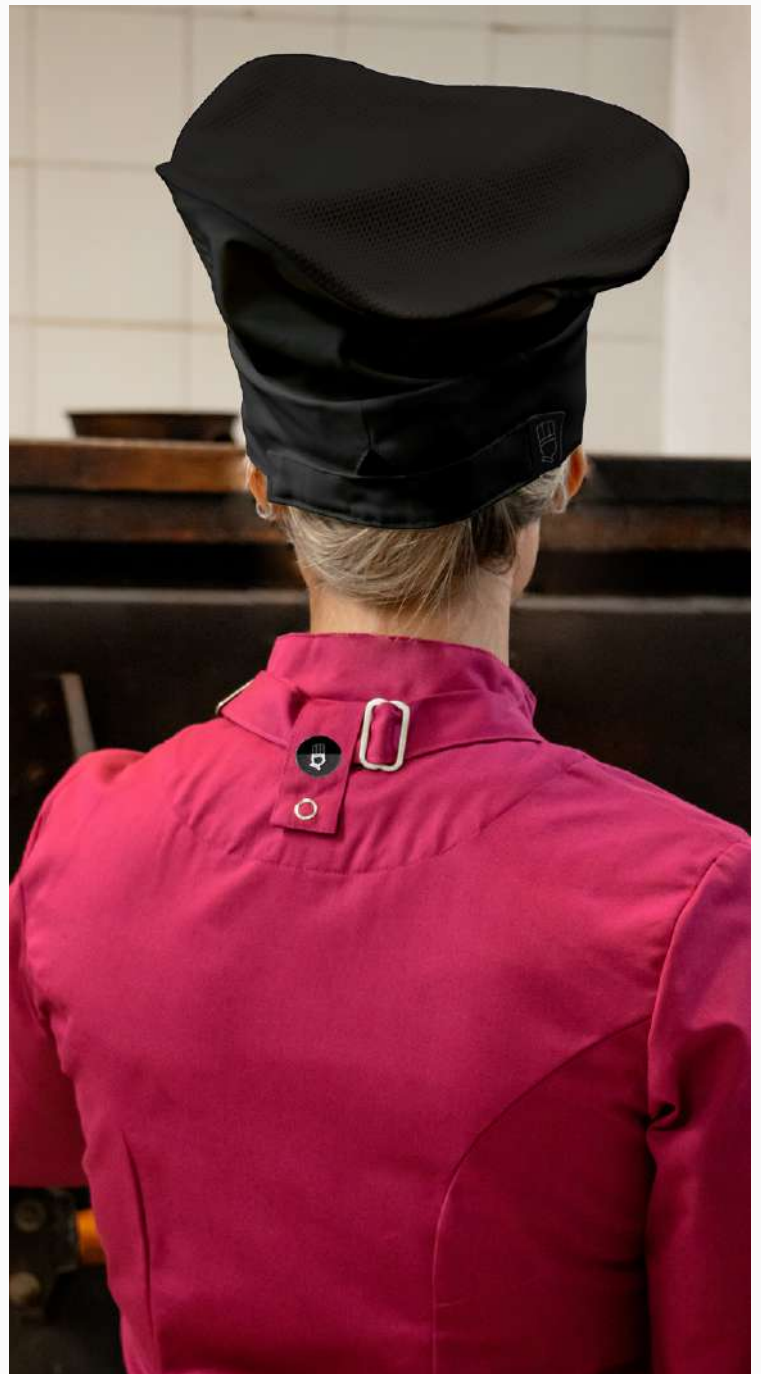
50% Poliéster - 50% Algodón

Gorro estilo Francés, cuenta con velcro para ajustar a la cabeza, sumamente cómodo, lavable y reutilizable.

● C30NE

○ C30BL





GORRO PASTELERO C5530

50% Poliéster - 50% Algodón

+ Cool Vent 100% Poliéster

Siéntete cómodo con el cool vent y luce elegante al clásico estilo francés destacando cada detalle.

● C5530NEU

○ C5530BLU



GORRO DE COCINA CORSARIO

65% Poliéster - 35% Algodón

Gorro anudable que mantiene el cabello y el calor bajo control, sin perder el estilo dentro de la cocina.



○ CORBL



● CORNE



● CORRJ

GORRO DE COCINA C55

65% Poliéster - 35% Algodón

Se ajusta a la cabeza con un cierre de velcro, además ayuda a mantenerte fresco, cómodo y ligero, gracias a su tecnología COOL VENT.



● C55RN



● C55CA



● C55NE



● C55RJ



● C55AM



○ C55BL



● C55GR

PRÓXIMAMENTE



FILIPINA MÁSTER

50% Poliéster - 50% Algodón
Disponible en Octubre 2023

Te presentamos nuestra nueva y exclusiva filipina pensada y diseñada para Chefs Ejecutivos. Minuscisamente confeccionada con un tejido fresco y ligero que da como resultado una textura suave y única, que la distingue y brinda una experiencia sensorial deliciosa.

La elegancia de esta filipina realza con los botones ocultos y ajuste perfecto en el cuello, garantizando una apariencia discreta y refinada.

○ FILIPINA DAMA
FMABLD
TALLAS: XS - 3XL

○ FILIPINA CABALLERO
FMABLC
TALLAS: XS - 3XL & 5XL



PRÓXIMAMENTE



FILIPINA MILÁN

50% Poliéster - 50% Algodón

Disponible en Octubre 2023

Tenemos para ti una nueva filipina disponible en el clásico y elegante color blanco o en el moderno y fino color negro.

Confeccionada con un tejido fresco y ligero, esta filipina garantiza largas horas de comodidad dentro y fuera de la cocina. Su moderno diseño irradia distinción, mientras que el botón en el cuello añade un toque elegante a todo tu nuevo conjunto culinario.

FILIPINA DAMA
○ FMILBLD
● FMILNED
TALLAS: XS - 3XL

FILIPINA CABALLERO
○ FMILBLC
● FMILNEC
TALLAS: XS - 3XL & 5XL



FILIPINAS
EDICIÓN ESPECIAL



COLECCIÓN GAVITO

50% Poliéster - 50% Algodón

La música, la disciplina, el arte y amor en la cocina son elementos esenciales para **Arturo López Gavito**. Esto se proyecta en la nueva colección "GAVITO".

- FILIPINA DAMA
 - FILIPINA CABALLERO
 - MANDIL DE CINTAS
 - GORRO
- FGANED
 - FGANEC
 - M2GANEU
 - C55GANEU
- UNITALLA
 - UNITALLA
- TALLAS: XS - 3XL
- TALLAS: XS - 3XL & 5XL





COLECCIÓN BY
PAULINA ABASCAL



COLECCIÓN DULCES BESOS
BY PAULINA ABASCAL

50% Poliéster - 50% Algodón

La combinación de amor, paciencia y gusto reflejados en el uso de los textiles mexicanos de la mejor calidad. Con excelencia en la confección de cada una de las prendas de esta colección.

"El ingrediente más importante para cualquier receta es el corazón"

○ DAMA
● FBLDUBEDBYPA
TALLAS: XS - 3XL

○ CABALLERO
● FBLDUBECBYPA
TALLAS: XS - 3XL & 5XL



S U D A D E R A B Y
P A U L I N A A B A S C A L



SUDADERA BY PAULINA ABASCAL 92% Poliéster - 08% Elastano

Creada y diseñada en colaboración con la Chef Paulina Abascal. Con detalles que harán que tu trabajo y estilo destaquen en cualquier lugar.

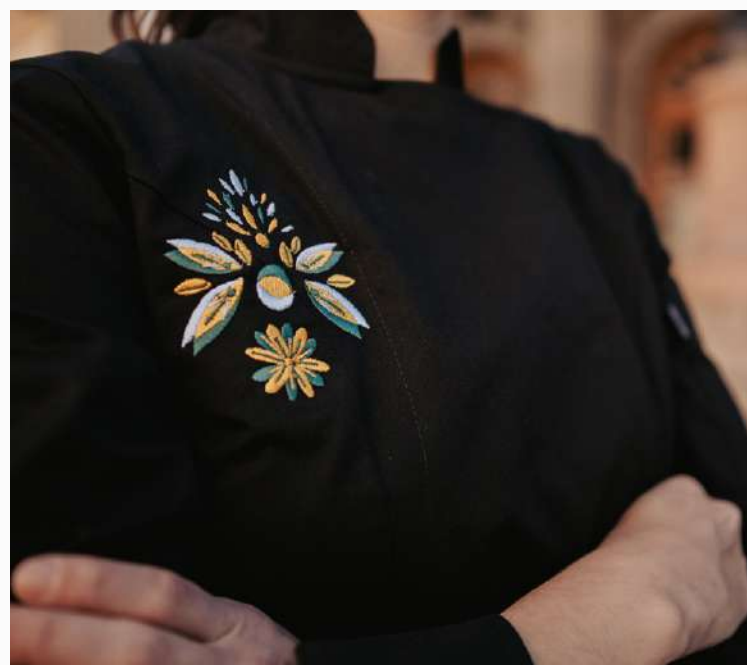
"El ingrediente más importante para cualquier receta es el corazón"

● DAMA
SANEDPA
TALLAS: XS - 2XL

● CABALLERO
SANECPA
TALLAS: XS - 2XL

COLECCIÓN BY
KAREN VALADEZ





COLECCIÓN BY KAREN VALADEZ

50% Poliéster - 50% Algodón

Inspirados en nuestras raíces, cultura y tradiciones, junto con la Chef Karen Valadez, hemos creado una colección con espectaculares bordados y diseños, para filipinas así como para mandiles.

**Disponibles bajo pedido especial y con una entrega de dos a tres semanas*

● DAMA
● FBBNEDMZ
TALLAS: XS - 3XL

● CABALLERO
● FBBNECMZ
TALLAS: XS - 3XL & 5XL

COLECCIÓN BY KAREN VALADEZ

FILIPINAS

Colección que extiende el arte y la cultura mexicana a través de sus espectaculares bordados, así como de sus diseños exclusivos.

TALLAS DAMA: XS - 3XL | TALLAS CABALLERO: XS-3XL &5XL



● BORDADO JAGUAR
● DAMA: FBBNEDJA
● CABALLERO: FBBNECJA



● BORDADO CALAVERAS
● DAMA: FBBNEDCA
● CABALLERO: FBBNECCA



● BORDADO ADELITA
● DAMA: FBBNEDAD
● CABALLERO: FBBNECAD



● BORDADO PAJARITOS
● DAMA: FBBNEDPJ
● CABALLERO: FBBNECPJ



● BORDADO PAVO REAL
● DAMA: FBBNEDPR
● CABALLERO: FBBNECPR



● BORDADO MARIACHI
● DAMA: FBBNEDMA
● CABALLERO: FBBNECMA



● BORDADO LUCHADOR
● DAMA: FBBNEDLU
● CABALLERO: FBBNECLU

COLECCIÓN BY KAREN VALADEZ
MANDILES UNITALLA



● MANDIL JAGUAR
● M2TEXNEUJA



● MANDIL CALAVERAS
● M2TEXNEUCA



● MANDIL ADELITA
● M2TEXNEUAD



● MANDIL PAJARITOS
● M2TEXNEUPJ



● MANDIL PAVO REAL
● M2TEXNEUPR



● MANDIL MARIACHI
● M2TEXNEUMA



● MANDIL LUCHADOR
● M2TEXNEULU

Inspirada en la Legendaria
Pintora Mexicana Frida Kahlo
| COLECCIÓN FRIDA KAHLO FK4





COLECCIÓN FK4
50% Poliéster - 50% Algodón

Conmemoramos nuestro CENTENARIO con esta nueva colección, creada de la mano con la familia de la famosa pintora Frida Kahlo.

En esta colección se han plasmado un: Xoloitzcuitle, los colibrís, las siluetas de Frida Kahlo, con el estilo de la pintora, lleno de trazos y colores.

● FILIPINA DAMA
 ● FFK4NED
 TALLAS: XS - 3XL

● MANDIL DE DAMA
 ● M2NECOFK4U
 UNITALLA

● FILIPINA CABALLERO
 ● FFK4NEC
 TALLAS: XS - 3XL & 5XL

● MANDIL DE CABALLERO
 ● M2NEFGFK4U
 UNITALLA



F I L I P I N A S
B O U T I Q U E



FILIPINA FERRAN
50% Poliéster - 50% Algodón
TALLAS: XS - 3XL & 5XL

Con COOL VENT oculto en la espalda, cierre oculto, sujeta mandil y elevadores en mangas.

① DAMA: FFBLD00NE
CABALLERO: FFBLC00NE

② DAMA: FFNED00BL
CABALLERO: FFNEC00BL

FILIPINAS BÁSICAS

50% Poliéster - 50% Algodón

TALLAS DAMA : XS-3XL | TALLAS CABALLERO XS-3XL & 5XL

Filipina con cierre oculto, elevadores en mangas, sujeta mandil en la espalda y con una variedad de colores.



● DAMA: FBVIDBR
CABALLERO: FBVICBR

● DAMA: FBRJDBR
CABALLERO: FBRJCBR





- **DAMA:** FBAADBR
CABALLERO: FBAACBR
- **DAMA:** FBAPDBR
CABALLERO: FBAPCBR
- **DAMA:** FBGODBR
CABALLERO: FBGOCBR
- **DAMA:** FBNEDBR
CABALLERO: FBNECBR
- **DAMA:** FBBLDBR
CABALLERO: FBBLCBR



BÁSICAS





FILIPINAS
INSTITUCIONALES



DIGNUS

FILIPINA DIGNUS 50% Poliéster - 50% Algodón

Diseñada para uso diario y de fácil cuidado, además de tener doble fila de botones para cubrir rápidamente cualquier incidente.

DAMA
● FDNED
○ FDBLD
TALLAS: XS - 3XL

CABALLERO
● FDNEC
○ FDBLC
TALLAS:
XS - 3XL & 5XL





FILIPINA BÁSICA CON ESPALDA DE JERSEY

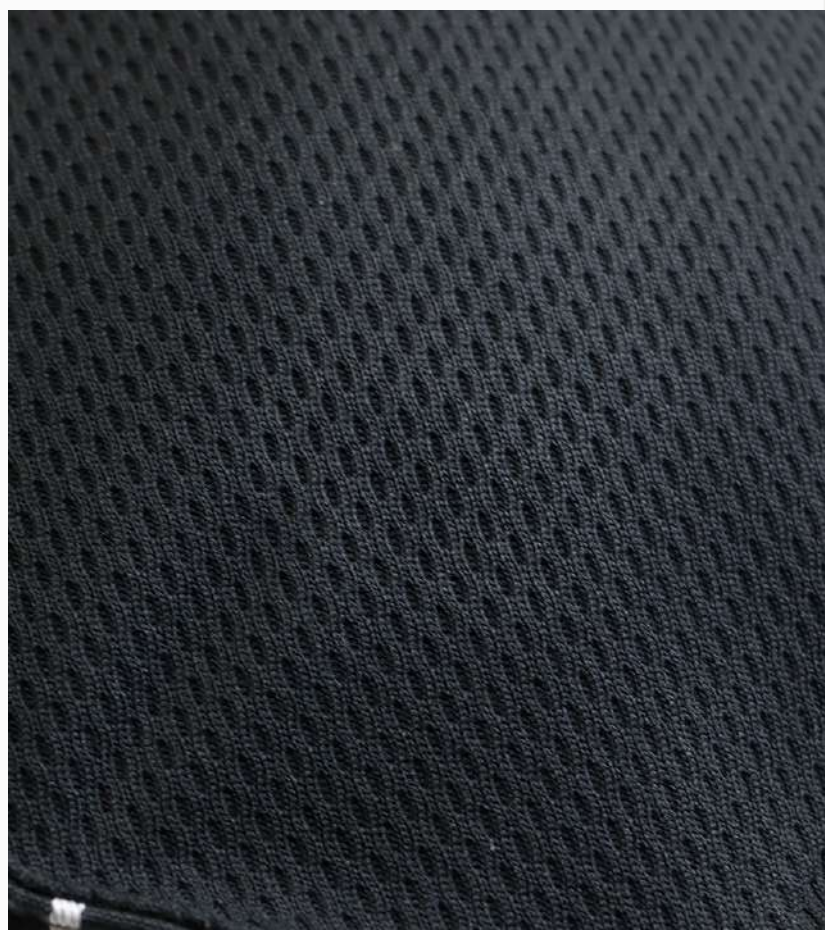
50% Poliéster - 50% Algodón
COOL VENT: 100% Poliéster

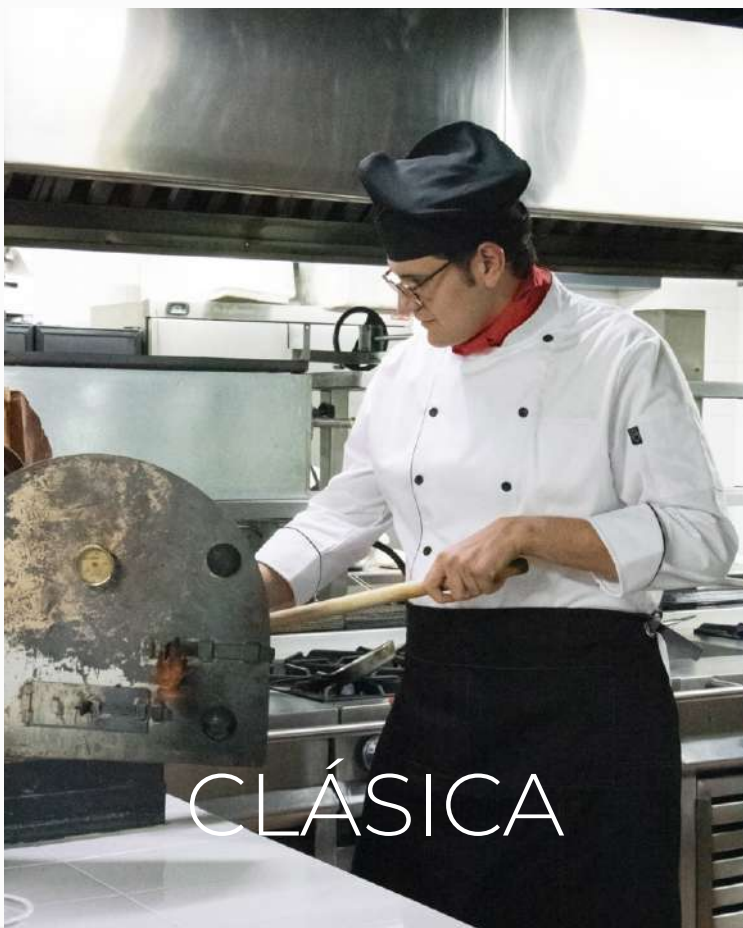
Filipina diseñada para uso diario y de fácil cuidado, además de tener una doble fila de botones para cubrir rápidamente cualquier incidente.

● FBNEUJE

○ FBBLUJE

TALLAS: XS - 3XL & 5XL





FILIPINA CLÁSICA CON VIVO NEGRO
50% Poliéster - 50% Algodón

Esta filipina será tu mejor aliada en la cocina, ya que cuenta con un diseño clásico, además de brindarte una gran comodidad y protección, te hará lucir increíble en cada momento.

Filipina con vivos en contraste a lo largo del cuello, pecho y puños. Manga tres cuartos, bolsillo en la manga izquierda y un cierre reversible.

DAMA
 ① FCBLD00NE
 TALLAS: XS - 3XL

CABALLERO
 ① FCBLC00NE
 TALLAS: XS - 3XL & 5XL

CLÁSICA

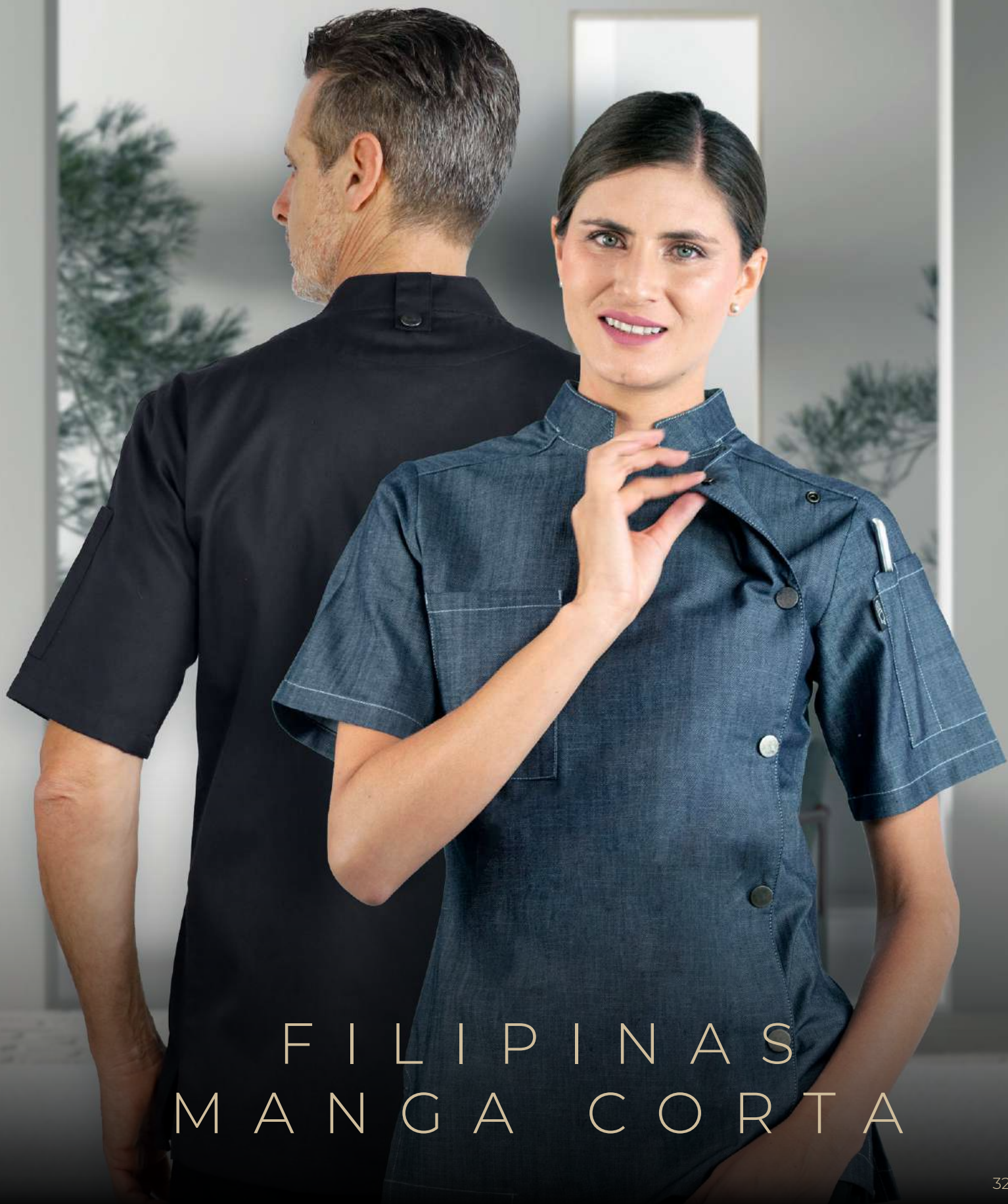


FILIPINA NOVUS
65% Poliéster - 35% Algodón

Filipina unisex, diseñada para uso diario, de fácil cuidado gracias a su mezcla íntima de tejidos poliéster y algodón.

Además de contar con doble fila de botones.

- FILIPINA UNISEX
- FNBLUM
- FNNEU
- TALLAS: XS - 3XL & 5XL



FILIPINAS
MANGA CORTA

FILIPINAS CARIBES

Color Negro, Blanco, Rosa y Menta:
50% Poliéster - 50% Algodón
Mezclilla y Verde: 100% Algodón

Personifica la comodidad y la frescura con un toque de elegancia. Confeccionada ahora en tonos Verde Militar, Rosa y Menta, evocando un sentido de profesionalismo relajado añadiendo un matiz de serenidad a la prenda, creando una pieza que es igualmente cómoda, fresca y con un toque de refinamiento sutil.

DAMA:

- FCANED
- FCABLD
- FCAMZD
- FCAVMD
- FCARSD
- FCAMED

TALLAS:
XS - 3XL

CABALLERO:

- FCANEC
- FCABLC
- FCAMZC
- FCAVMC
- FCARSC
- FCAMEC

TALLAS:
XS - 3XL & 5XL



CARIBES



HABANAS



FILIPINA HABANA

Gris Oxford, Azul, Negra y Blanca:
50% Poliéster - 50% Algodón
COOL VENT: 100% Algodón

Cuenta con bolsillos en el área frontal, la manga izquierda y pecho.

Paneles laterales con tecnología Cool Vent, sujeta mandil y cierre oculto.

DAMA:

- FHABLD
- FHANED
- FHAGRD
- FHAAMD

TALLAS: XS - 3XL

CABALLERO:

- FHABLU
- FHANEU
- FHAGRC
- FHAAMC

TALLAS: XS - 3XL & 5XL



FRESIA



FILIPINA FRESIA
50% Poliéster - 50% Algodón

Filipina suave que transmite frescura y delicadeza. Sus mangas cortas permiten una libertad de movimiento mientras que los bolsillos añaden un toque práctico y funcional. Esta prenda combina estilo y comodidad, haciendo que sea la elección perfecta para lucir elegante y sentirse cómoda en cualquier ocasión.

Mandil Fresia: este mandil presenta una bolsa pequeña estratégicamente ubicada en el pecho, ideal para guardar utensilios esenciales al alcance de la mano.

Además, cuenta con dos prácticas bolsas, proporcionando espacio adicional para herramientas y accesorios. Pero lo que lo hace destacar aún más es el práctico porta-caballo de cocina que lo acompaña, añadiendo un toque de conveniencia y eficiencia a la experiencia culinaria.



DAMA

● FFRRSD

● TALLAS: XS - 2XL

MANDIL

● M2FRRSU

● UNITALLA

PROXIMAMENTE



FILIPINA DUBAI
50% Poliéster - 50% Algodón
COOL VENT: 100% Poliéster

Filipina Dubai con una paleta de colores disponibles en gris, blanco y negro, esta prenda combina estilo y funcionalidad de manera impresionante.

La parte frontal, con tela tipo lino, añade un toque de elegancia y transpirabilidad, mientras que en la espalda incorpora características "Cool Vent" que garantizan una circulación de aire óptima, manteniendo a quien la lleva fresco incluso en los días más calurosos.

Esta filipina ergonómica no solo refleja un diseño inteligente, sino que también se convierte en un símbolo de sofisticación y confort en el ámbito laboral.



- | | |
|------------------|------------------------|
| DAMA | CABALLERO |
| ● FDUZANED | ● FDUZANEC |
| ○ FDUDIBLD | ○ FDUDIBLC |
| ● FDUGRD | ● FDUGRU |
| TALLAS: XS - 3XL | TALLAS: XS - 3XL & 5XL |



MANDILES



MANDILES BÁSICOS

MANDILES BÁSICOS

Mandiles Café, Rojo, Azul Marino, Gris, Negro y blanco:

65% Poliéster - 35% Algodón

Mandil de Rayas: 40% Poliéster - 60 Algodón

Todos nuestros mandiles están hechos con gran detalle, desde seleccionar telas de alta calidad, hasta contar con el mejor diseño y ergonomía.

Nuestros mandiles te brindarán comodidad y estilo con una excelente durabilidad.

● M2CAU ● M2RJU ● M2AMU ● M2RNU ● M2NEU

● M2GRU ○ M2BLU



TEXANOS

MANDILES CORTOS TEXANOS

97% Algodón - 03% Elastano

Nuestra colección de mandiles texanos ahora también son cortos excelentes para meseros, capitanes, baristas o garroteros, el mandil ideal para todo tipo de estilos dentro y fuera de la cocina.

○
MITEXVNU

○
MITEXCSU

○
MITEXVEU

○
MITEXNEU





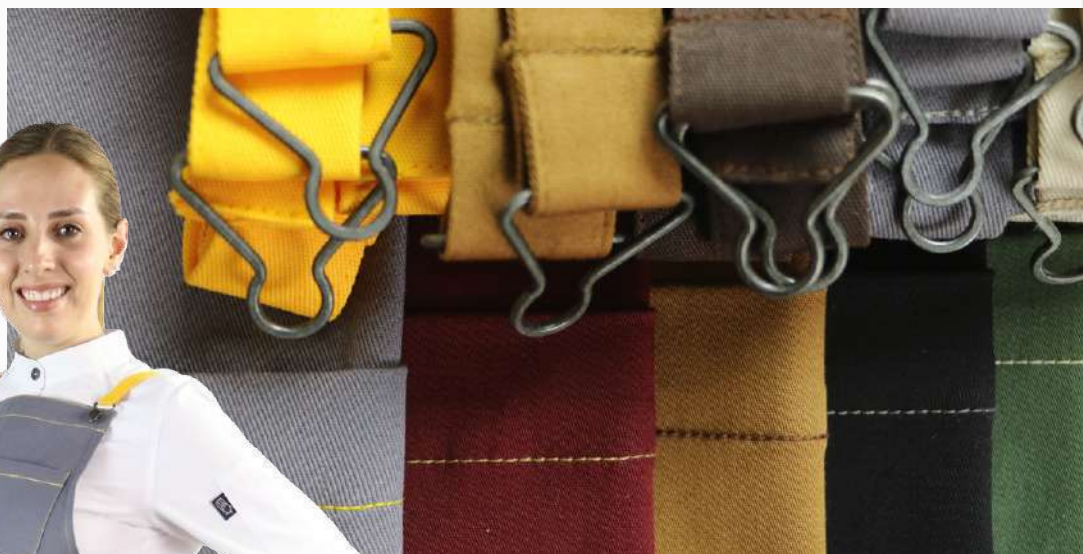
M2TEXGRU

M2TEXCSU

M2TEXVNU

M2TEXNEU

M2TEXVEU



MANDILES DE PETO TEXANOS

97% Algodón - 03% Elastano

Mandil Gris: 65% Poliéster - 35% Algodón

Nuestra colección de mandiles de peto Texanos te mantendrá en perfecto estado todo el tiempo.

Hecho con tela resistente, elástica y suave. Cuenta con un bolsillo frontal superior y un bolsillo triple en la parte delantera, cintas en contraste con las hebillas, permite un cruce por la espalda para un mejor ajuste.



MANDIL BARISTA
40% Poliéster - 60% Algodón

¿Buscas un mandil con muchos bolsillos?
 Este mandil ya sea de peto o corto es el ideal, tiene todo lo que necesitas, bolsillos de todos los tamaños para guardar desde una libreta pequeña hasta una tablet.

Además de contar con un sujetador de paños y un cruce por la espalda para una mejor comodidad.

- MANDIL CORTO
M1BAMKU
- MANDIL DE PETO
M2BAMKU





MANDIL DE CINTAS INTERCAMBIABLES 98% Algodón - 02% Spandex

Complementa tu uniforme con este mandil especial, un mandil con cintas intercambiables. Posee un bolsillo en el costado, ojillos metálicos, además de contar con tres juegos de cintas con distinto color que ofrecen un excelente ajuste.

● ● ● ● M2MZCIU



MANDIL CHICAGO
65% Poliéster - 35% Algodón

Mandil con bolsillo en pecho y cintura, con detalles en vinil y ojillos metálicos que te harán lucir sumamente moderno. Además de brindarte comodidad, ya que las cintas cruzan por la espalda equilibrando así el peso y liberando el cuello de cualquier tipo de tensión posible.

M2NE0CAU ● M2RJ00NEU



MANDIL CORTO
65% Poliéster - 35% Algodón

Un mandil cómodo, práctico y una calidad inigualable.
Un complemento ideal para el uniforme.

MIBLU MINEU



MANDIL CORTO NEGRO
TRES BOLSAS CON CIERRE
65% Poliéster - 35% Algodón

Mandil corto con características de primera clase para asumir todas las comandas que sean necesarias en tu día luciendo impecable.

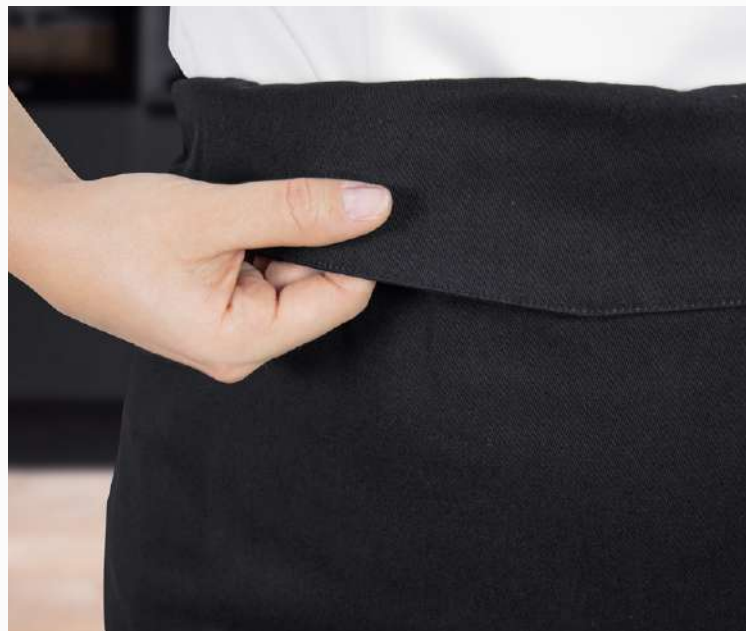
● M1NEU3B1C



MANDIL DOBLE SIN PRETINA
65% Poliéster - 35% Algodón

○ MANEUSP ● MABLUSP





MANDIL SENCILLO CON PRETINA
65% Poliéster - 35% Algodón

Un complemento ideal para el uniforme.

● MSNEU

○ MSBLU



MANDIL SENCILLO SIN PRETINA
65% Poliéster - 35% Algodón

● MSNEUSP

○ MSBLUSP





PANTALONES



CASUALES

NEGRO 65% Poliéster - 35% Algodón
■ PANEU TALLAS: XS - 3XL & 5XL

RAYAS
▨ PARNU

CUADROS
▣ PACUU

MASCOTA
▤ PAMAU

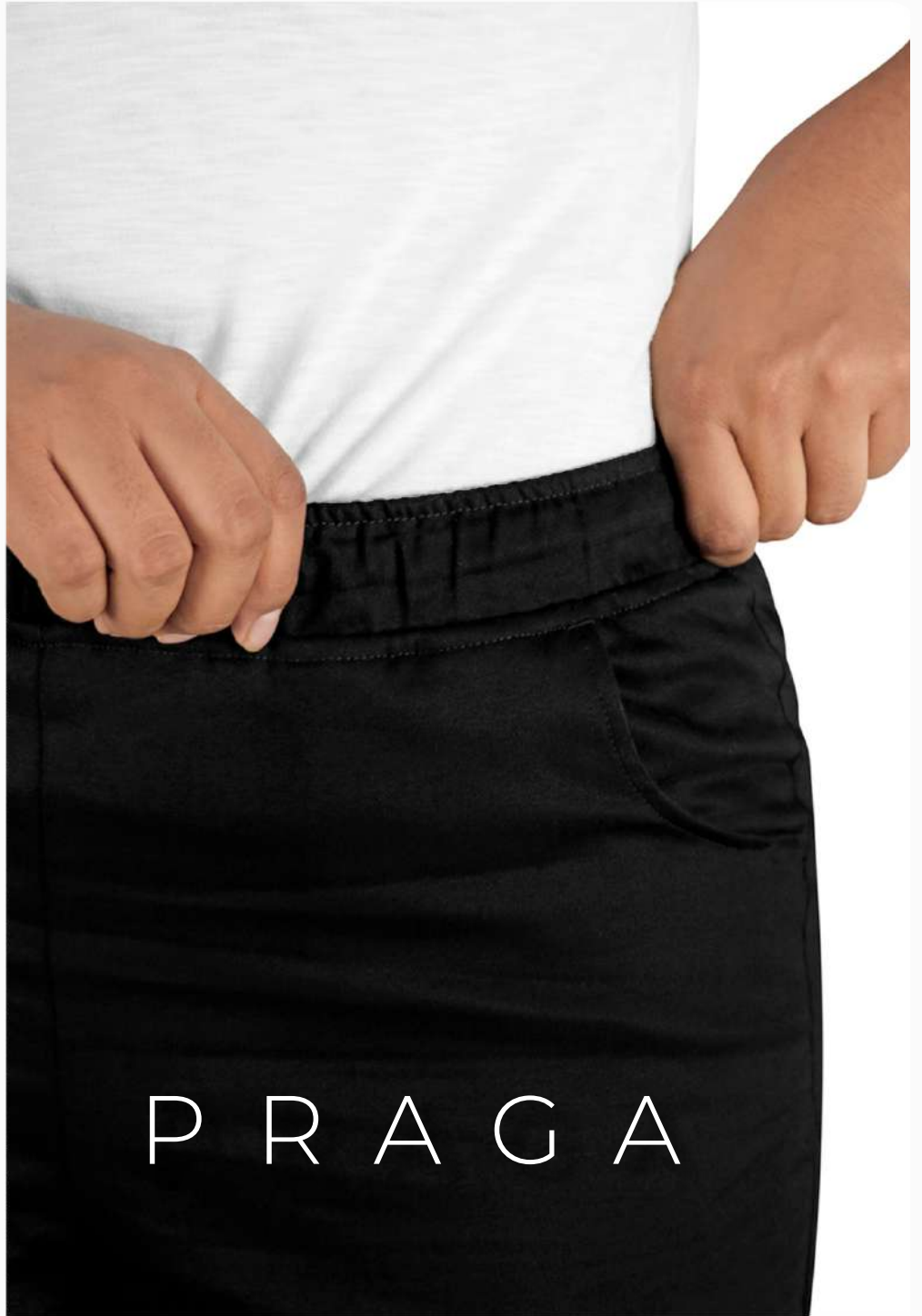
MINI MASCOTA
▥ PAMIU



PANTALONES CASUALES **40% Poliéster - 60% Algodón**

Cuentan con una banda elástica, cremallera y dobladillo listo para ajustar a tu altura ideal. Nuestros pantalones son fáciles de usar y cuidar.





PANTALÓN PRAGA DE DAMA
97% Algodón - 03% Poliéster

Esta prenda esta creada con un estilo ajustado, ligeramente stretch, diseñado especialmente para reafirmar y resaltar la figura femenina, gracias a su mezcla ergonómica / flexible.

● PANED



JOGGERS



PRÓXIMAMENTE

NEGRO

INDIGO

BOTELLA

GRIS

PANTALONES JOGGER

97% Algodón - 03% Elastano

TALLAS: XS - 3XL & 5XL

Nuestro pantalón Jogger cuenta con resorte en la parte de la cintura y tobillos con un corte entubado.

Son fáciles de usar y cuidar.

● JOGGER INDIGO
PAJOINU

● JOGGER BOTELLA
PAJOBOW

● JOGGER NEGRO
PANEJOU

● JOGGER GRIS
PAJOGRU



HOSTELERIA



MANDIL DE SOMMELIER 65% Poliéster - 35% Algodón

Nuestro mandil está inspirado en el mundo del vino. La cinta del cuello es ajustable gracias a su sistema de cierre con botones, el peto tiene una forma redonda para que se pueda colocar una corbata o moño y así poder proyectar una imagen de total distinción.

- MSOMMGOU
- MSOMMNEU



MANDILES DE SERVICIO
65% Poliéster - 35% Algodón

Diseñado para uso diario y de cuidado fácil. Nuestros mandiles están confeccionados con telas de alta calidad, esto permite que sean prácticos y cómodos.

Mandil con bolsillo lateral dividido en tres secciones

Mandil con bolsillos laterales

● MSNEUSPVM

● MSNEU2B



MANDILES DE VINIL
100% Vinil
Cintas 100% Poliéster

Útil y cómodo gracias a su diseño, así como por sus bolsillos de diferentes tamaños.

El mandil de peto cuenta con ajuste con corredera plástica, sobre el cuello.



- | | |
|----------------|--------------|
| MANDIL DE PETO | MANDIL CORTO |
| ● M2NEUV | ● M1NEUV |
| ● M2CAUV | ● M1CAUV |



A C C E S O R I O S



PINES PERMACHEF

Dale un estilo diferente a tus prendas de cocina, con este gran accesorio.



● CHEF LOGO
PINCHEF



● CUCHILLOS
PINCUCH



● VINO COPA
PINVICO



● VINO GLOBO
PINROGO



● SAL & PIMIENTA
PINSAPI



● CUPCAKE
PINCUCU



● AGUACATE
PINCATE



SUDADERAS
50% Felpa - 50% Algodón

Ideales para resaltar el estilo casual de todo amante de la cocina. Perfectas para trabajar, ya que es una prenda ligera, cómoda, agradable, ideal para uso diario y dentro de la cocina.

● SANEU
TALLA: S - XL

● SAARU
TALLA: S - XL





GUANTES DE NITRILO

Los guantes de nitrilo, ideales para mantener las manos a salvo de bacterias, virus o sustancias nocivas para la piel, garantizando alta comodidad y reflejando pulcritud.

● **TALLA: M**
MEGUNENI100M

● **TALLA: L**
MEGUNENI100L

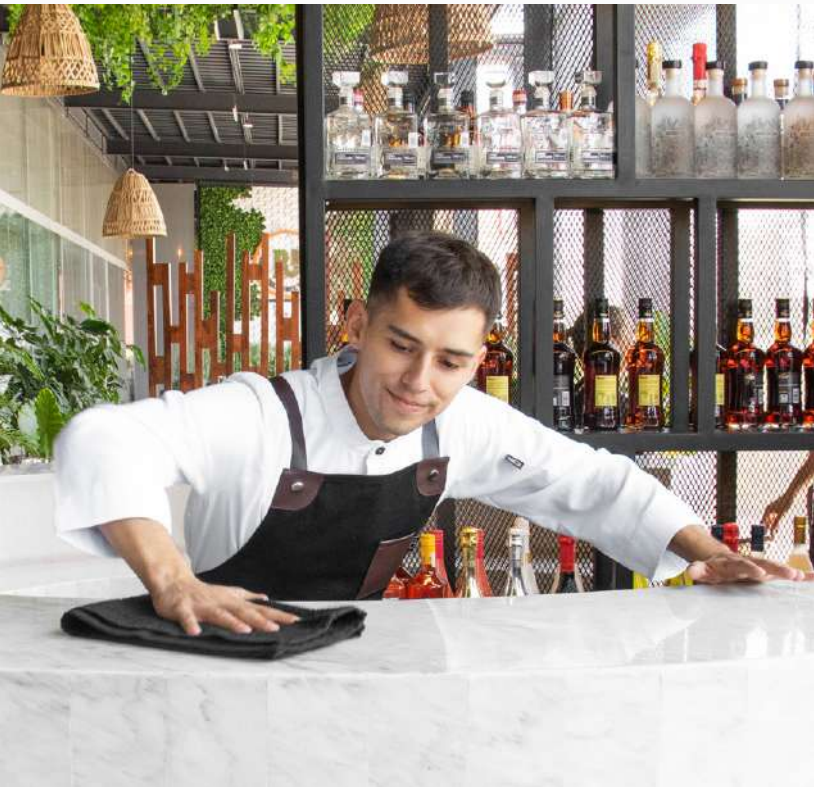


RED PARA CABELLO

95% Poliéster - 03% Nylon - 02% Latex

Accesorio indispensable para mantener el cabello en su lugar, mientras se realiza el trabajo en la cocina.

● REDNE



CABALLO (TOALLA)
100% Algodón

CATOABL CABL (GRANITE) CATOANE



PICOS
50% Poliéster - 50% Algodón

PINE PIBL PIRJ



BANDERAS
PARCHES BORDADOS



GORRAS DE MALLA
100% Poliéster

- GOMANE
- GOMABL
- GOMAAM
- GOMARJ



GORRAS DE GABARDINA
100% Algodón

- GOGANE
- GOGABL
- GOGARJ



BOLSA DE TELA
40% Poliéster - 60% Algodón
BOLPERCVM



DAMA



CABALLERO

ZAPATO CUISINE

100% Poliéster

Nuestros zapatos de cocina, están creados para brindar comodidad y seguridad. Estos combinan una gran tecnología, así como un diseño antiderrapante, que te ayudará a minimizar el riesgo de caídas dentro de la cocina.

● **SKU: ZCUNED**

DAMA

TALLA: 22 - 28

● **SKU: ZCUNEC**

CABALLERO

TALLA: 25 - 30



TRAMONTINA



CUCHILLOS TRAMONTINA DISTRIBUIDOR AUTORIZADO

Pregunta a tu agente de ventas o busca en nuestra página web.
www.permachef.com



VICTORINOX



CUCHILLOS VICTORINOX

DISTRIBUIDOR AUTORIZADO

Pregunta a tu agente de ventas o busca en nuestra página web.

www.permachef.com



BLUSAS Y
CAMISAS



BLUSAS Y CAMISAS DE VESTIR

50% Poliéster - 50% Algodón

TALLAS: S - 2XL

Blusas y camisas que harán que tu personal se sienta cómodo durante el día, además de dar siempre una buena impresión.

CABALLERO MANGA LARGA

- | | |
|-------------|-----------|
| ● CAMIRJCML | ● CAMIRJC |
| ○ CAMIBLCML | ○ CAMIBLC |
| ● CAMINECML | ● CAMINEC |
| ● CAMIACCML | ● CAMIACC |
| ● CAMIGRCML | ● CAMIGRC |

DAMA MANGA LARGA

- | | |
|------------|----------|
| ● BLURJDML | ● BLURJD |
| ○ BLUBLDML | ○ BLUBLD |
| ● BLUNEDML | ● BLUNED |
| ● BLUACDML | ● BLUACD |
| ● BLUGRDML | ● BLUGRD |



CAMISAS DE RAYAS MANGA CORTA

45% Poliéster - 55% Algodón

TALLAS: S - 2XL & 4XL

DAMA

- ① BLURYPMTDMC
- ② BLURYPACDMC
- ③ BLURYPAMDMC
- ④ BLURYPMSDMC

CABALLERO

- ① CAMIRYPMTCMC
- ② CAMIRYPACCMC
- ③ CAMIRYPAMCMC
- ④ CAMIRYPRSCMC



CAMISAS DE RAYAS MANGA LARGA

45% Poliéster - 55% Algodón

TALLAS: S - 2XL & 4XL

DAMA

- ① BLURYPMTDML
- ② BLURYPACDML
- ③ BLURYPAMDML
- ④ BLURYPKSDML

CABALLERO

- ① CAMIRYPMTCML
- ② CAMIRYPACCML
- ③ CAMIRYPAMCML
- ④ CAMIRYPKSCML



CAMISA Y BLUSA DE CUADROS
MANGA CORTA

45% Poliéster - 55% Algodón

TALLAS: S - 2XL & 4XL

DAMA

■ BLUCDPARCMC

■ BLUCDPCRCMC

CABALLERO

■ CAMICDPARCMC

■ CAMICDPCRCMC





CAMISA Y BLUSA DE CUADROS
MANGA LARGA

45% Poliéster - 55% Algodón
TALLAS: S - 2XL & 4XL

DAMA

■ BLUCDPARCML
■ BLUCDPCRCML

CABALLERO

■ CAMICDPARCML
■ CAMICDPCRCML



CAMISA OXFORD MANGA CORTA

40% Poliéster - 60% Algodón
TALLAS: S - 2XL & 4XL

DAMA

- BLUOXPNEDMC
- BLUOXPBLDMC
- BLUOXPAMADMC
- BLUOXPRSCMC
- BLUOXPAMCMC

TALLA: S - 2XL & 4XL

CABALLERO

- CAMIOXPNEEDMC
- CAMIOXPBLDMC
- CAMIOXPAMADMC
- CAMIOXPRSCMC
- CAMIOXPAMCMC

TALLA: S - 2XL & 4XL



CAMISA OXFORD MANGA LARGA

40% Poliéster - 60% Algodón
TALLAS: S - 2XL & 4XL

DAMA

- BLUOXPNEDML
- BLUOXPBLDML
- BLUOXPAMADML
- BLUOXPRSCML
- BLUOXPAMCML

TALLA: S - 2XL & 4XL

CABALLERO

- CAMIOXPNEEDML
- CAMIOXPBLDML
- CAMIOXPAMADML
- CAMIOXPRSCML
- CAMIOXPAMCML

TALLA: S - 2XL & 4XL



CAMISA GABARDINA MANGA CORTA

50% Poliéster - 50% Algodón
TALLAS: S - 2XL & 4XL

DAMA

- BLU6KPNEDMC
- BLU6KPBLDMC
- BLU6KPACDMC
- BLU6KPAZDMC
- BLU6KPAMDMC
- BLU6KPCADMDC
- BLU6KPCQDMC
- BLU6KPRJDMC

CABALLERO

- CAMI6KPNCEMC
- CAMI6KPBLCMC
- CAMI6KPACCMC
- CAMI6KPAZCMC
- CAMI6KPAMCMC
- CAMI6KPCACMC
- CAMI6KPCQCMC
- CAMI6KPRJCMC



CAMISA GABARDINA MANGA LARGA

50% Poliéster - 50% Algodón
TALLAS: S - 2XL & 4XL

DAMA

- BLU6KPNEDML
- BLU6KPBLDML
- BLU6KPACDML
- BLU6KPAZDML
- BLU6KPAMDML
- BLU6KPCADML
- BLU6KPCQDML
- BLU6KPRJDML

CABALLERO

- CAMI6KPNECML
- CAMI6KPBLCML
- CAMI6KPACCML
- CAMI6KPAZCML
- CAMI6KPAACML
- CAMI6KPCACML
- CAMI6KPCQCML
- CAMI6KPRJCML



PLAYERA POLO DRY FIT

100% Poliéster
TALLAS: S - 2XL & 4XL

DAMA

- PPDYFTNED
- PPDYFTAMD
- PPDYFTBLD
- PPDYFTVBD
- PPDYFTRJD
- PPDYFTGROXD

CABALLERO

- PPDYFTNEC
- PPDYFTAMC
- PPDYFTBLC
- PPDYFTVBC
- PPDYFTRJC
- PPDYFTGROXC



PLAYERA POLO

100% Algodón
TALLAS: S - 4XL

DAMA

- YPNED
- YPAMD
- YPBLD
- YPRJD

CABALLERO

- YPNEC
- YPAMC
- YPBLC
- YPRJC



PLAYERA POLO CARDADO CABALLERO

50% Poliéster - 50% Algodón
Gris: 10% Poliéster - 90% Algodón
TALLAS: S - 4XL

● PCPNEC
 ● PCPTQC
 ● PCPVMC
 ● PCPAMAC
 ● PCPGRJC

● PCPCBC
 ● PCPAZCC
 ● PCPMC
 ● PCPMDC
 ○ PCPBLC

● PCPARC
 ● PCPAMJC
 ● PCPVBC
 ● PCPNJC
 ● PCPPRC

● PCPAMC
 ● PCPACC
 ● PCPRJC
 ● PCPFSHC
 ● PCPNEJC
 ● PCPBÑJC



PLAYERA POLO CARDADO DAMA

50% Poliéster - 50% Algodón
Gris: 10% Poliéster - 90% Algodón
TALLAS: S - 2XL

- PCPNED
- PCPTQD
- PCPVMD
- PCPAMAD
- PCPGRJD

- PCPCBD
- PCPAZCD
- PCPMD
- PCPMDD
- PCPBLD

- PCPARD
- PCPAMJD
- PCPVBD
- PCPNJD
- PCPPRD

- PCPAMD
- PCPACD
- PCPRJD
- PCPFSHD
- PCPNEJD
- PCPBÑJD



PLAYERA POLO PEINADO CABALLERO

50% Poliéster - 50% Algodón
Gris: 10% Poliéster - 90% Algodón
TALLAS: S - 4XL

- | | | |
|-----------|-----------|------------|
| ● PPPAMC | ● PPPARC | ● PPPNEC |
| ● PPPAZCC | ● PPPAQC | ● PPPTQC |
| ● PPPVFC | ● PPPMZJC | ● PPPVMC |
| ● PPPRJC | ● PPPRFC | ● PPPAMAFc |
| ● PPPGRJC | ○ PPPBLC | ● PPPMDC |



PLAYERA POLO PEINADO DAMA

50% Poliéster - 50% Algodón
 Gris: 10% Poliéster - 90% Algodón
 TALLAS: S - 4XL

- | | | |
|-----------|-----------|------------|
| ● PPPAMD | ● PPPARD | ● PPPNED |
| ● PPPAZCD | ● PPPAQD | ● PPPTQD |
| ● PPPVFD | ● PPPMZJD | ● PPPVMD |
| ● PPPRJJD | ● PPPRFD | ● PPPAMAFD |
| ● PPPGRJD | ○ PPPBLD | ● PPPMDD |



PLAYERA CUELLO REDONDO T-SHIRT

100% Algodón
TALLAS: S - 2XL

DAMA
● YPNECRD
● YPAMCRD
○ YPBLCRD

CABALLERO
● YPNECRC
● YPAMCRC
○ YPBLCRC



PLAYERA CUELLO REDONDO

100% Algodón

Gris: 10% Poliéster - 90% Algodón

TALLAS: S - 4XL

DAMA

- PCRPNEC
- PCRPMD
- PCRPAMD
- PCRPBLD
- PCRPRJD
- PCRPNNTD
- PCRPGRD
- PCRPCBD
- PCRPARD
- PCRPCBD

CABALLERO

- PCRPNEC
- PCRPMC
- PCRPAMC
- PCRPBLC
- PCRPRJC
- PCRPNNTC
- PCRPGRC
- PCRPCBC
- PCRPARC
- PCRPCBC



PLAYERA CUELLO REDONDO

100% Algodón

Gris: 10% Poliéster - 90% Algodón

TALLAS: S - 4XL

DAMA

- PCR37MPAMD
- PCR37MPCTD
- PCR37MPVOD
- PCR37MPVOD
- PCR37MPBLD
- PCR37MPGRJD

CABALLERO

- PCR37MPAMC
- PCR37MPCTC
- PCR37MPVOC
- PCR37MPVOC
- PCR37MPBLC
- PCR37MPGRJC



PLAYERA CUELLO V


100% Poliéster
TALLAS: S - 4XL

DAMA

- PCV37PNED
- PCV37PAMD
- PCV37PRJD
- PCV37PCTD
- PCV37PGRJD
- PCV37PGBLD
- PCV37PNEJD
- PCV37PAMJD

CABALLERO

- PCV37PNEC
- PCV37PAMC
- PCV37PRJC
- PCV37PCTC
- PCV37PGRJC
- PCV37PGBLC
- PCV37PNEJC
- PCV37PAMJC



TALLAS

¿CÓMO ENCONTRAR TU TALLA?

1. PECHO HOMBRES

Con una cinta métrica de tela mida desde la parte más ancha del pecho con los brazos hacia abajo

1. PECHO MUJERES

Con una cinta métrica de tela mida desde la parte más ancha del pecho con los brazos hacia abajo

2. CINTURA

Con una cinta métrica de tela mida alrededor de su cintura en su punto más estrecho.

3. CADERAS

Con una cinta métrica párese con los talones juntos y mida la parte más ancha de sus caderas

¿Estás en un dilema porque te encuentras entre dos tallas?,
Si te gusta la ropa ajustada, elige la más pequeña
Si te gusta la ropa holgada, elige la más grande.

¡Tú Decides!

TABLA DE TALLAS FILIPINAS DE CABALLERO Y UNISEX

TALLA	CONTORNO PECHO	CONTORNO CINTURA	CONTORNO CADERA
XS (30 - 32)	38" (97 cm)	36" (92 cm)	38" (97 cm)
S (34)	41" (104 cm)	39" (99 cm)	41" (104 cm)
M (36 - 38)	44" (112 cm)	42" (107 cm)	44" (112 cm)
L (40)	47" (120 cm)	45" (114 cm)	47" (120 cm)
XL (42 - 44)	50" (127 cm)	48" (122 cm)	50" (127 cm)
2XL (46)	53" (135 cm)	51" (130 cm)	53" (135 cm)
3XL (48 - 50)	56" (142 cm)	54" (137 cm)	56" (142 cm)
5XL (54 - 56)	62" (157 cm)	60" (152 cm)	62" (157 cm)

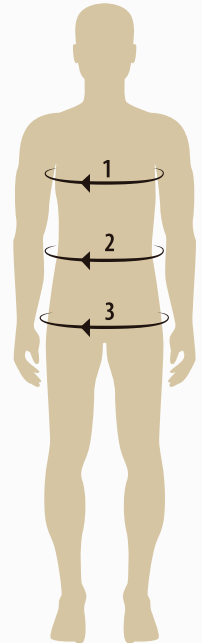


TABLA DE TALLAS FILIPINAS DE DAMA

TALLA	CONTORNO PECHO	CONTORNO CINTURA	CONTORNO CADERA
XS (26-28 / 3-5)	34" (87 cm)	29" (74 cm)	37" (94 cm)
S (30 - 32 / 7-9)	37" (94 cm)	32" (81 cm)	40" (102 cm)
M (34 - 36 / 11-13)	40" (102 cm)	35" (89 cm)	43" (109 cm)
L (38 / 15-17)	43" (109 cm)	38" (97 cm)	46" (117 cm)
XL (40 - 42 / 19-21)	46" (117 cm)	41" (104 cm)	49" (125 cm)
2XL (44 / 23-25)	49" (125 cm)	44" (112 cm)	52" (132 cm)
3XL (46/ 27-29)	52" (132 cm)	47" (120 cm)	55" (140 cm)

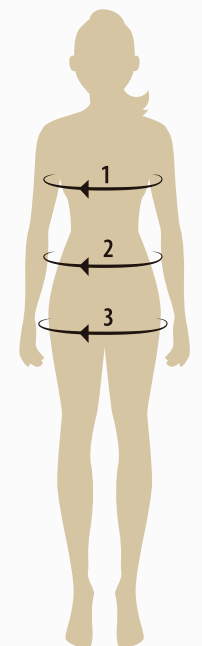


TABLA DE TALLAS EXTRA EXTRAGRANDES DE CABALLERO

TALLA	CONTORNO PECHO	CONTORNO CINTURA	CONTORNO CADERA
6XL	64" (161 cm)	63" (159 cm)	64" (161 cm)
7XL	67" (168 cm)	66" (166 cm)	67" (168 cm)
8XL	70" (175 cm)	69" (173 cm)	70" (175 cm)
9XL	73" (182 cm)	72" (180 cm)	73" (182 cm)
10XL	76" (189 cm)	75" (187 cm)	76" (189 cm)

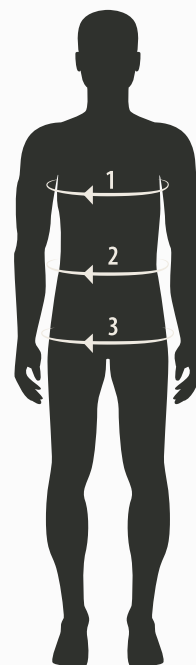


TABLA DE TALLAS EXTRA EXTRAGRANDES DE DAMA

TALLA	CONTORNO PECHO	CONTORNO CINTURA	CONTORNO CADERA
4XL	54" (136 cm)	50" (127 cm)	57" (144 cm)
5XL	57" (143 cm)	53" (134 cm)	60" (151 cm)
6XL	60" (150 cm)	56" (141 cm)	63" (158 cm)
7XL	63" (158 cm)	59" (148 cm)	66" (165 cm)
8XL	66" (165 cm)	62" (155 cm)	69" (172 cm)
9XL	69" (172 cm)	65" (162 cm)	72" (179 cm)
10XL	72" (179 cm)	68" (169 cm)	75" (186 cm)

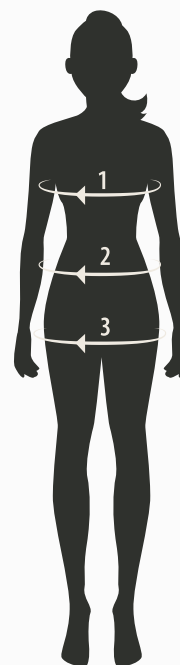


TABLA DE TALLAS PANTALÓN - UNISEX

TALLA	CONTORNO CINTURA	CONTORNO CADERA	LARGO TOTAL
XS (30)	30" (76 cm)	36 ^{1/2} " (93 cm)	42 ^{3/4} " (108 cm)
S (32 - 34)	33" (84 cm)	39 ^{1/2} " (100 cm)	43" (109 cm)
M (36)	36" (92 cm)	42 ^{1/2} " (108 cm)	43 ^{1/4} " (110 cm)
L (38 - 40)	39" (99 cm)	45 ^{1/2} " (116 cm)	43 ^{3/4} " (111 cm)
XL (42)	42" (106 cm)	48 ^{1/2} " (123 cm)	44" (112 cm)
2XL (44 - 46)	45" (114 cm)	51 ^{1/2} " (131 cm)	44 ^{1/4} " (113 cm)
3XL (48 - 50)	48" (122 cm)	54 ^{1/2} " (138 cm)	44 ^{3/4} " (114 cm)
5XL (54 - 60)	54" (137 cm)	60 ^{1/2} " (154 cm)	45 ^{1/4} " (115 cm)

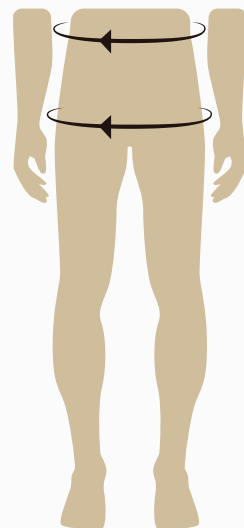


TABLA DE TALLAS SUDADERA UNISEX

TALLA	ANCHO	LARGO
S	20 ^{3/8} " (50.8 cm)	23 ^{5/8} " (66.7 cm)
M	22 ^{3/8} " (55.9 cm)	27 ^{5/8} " (69.2 cm)
L	24 ^{1/2} " (61 cm)	28 ^{3/4} " (71.8 cm)
XL	26 ^{1/2} " (66 cm)	29 ^{3/4} " (74.3 cm)

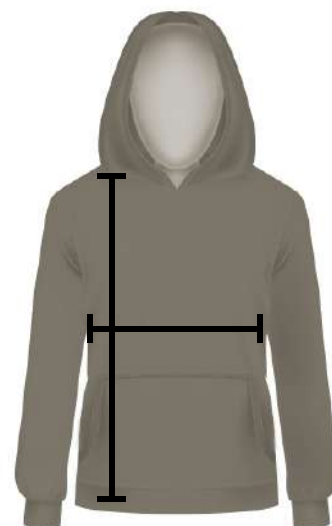


TABLA DE TALLAS CAMISA

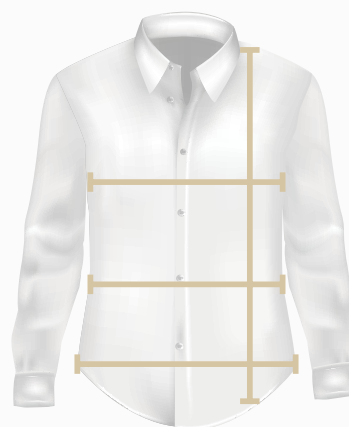
TALLA	ANCHO	LARGO
S	21 ^{1/2} " (54.6 cm)	29" (73.3 cm)
M	22 ^{1/2} " (55.2 cm)	30" (75.9 cm)
L	23 ^{1/2} " (59.7 cm)	31 ^{3/8} " (79.7 cm)
XL	25" (63.5 cm)	32 ^{3/8} " (82.2 cm)
2XL	26" (66 cm)	33 ^{3/8} " (84.8 cm)



TABLA DE TALLAS BLUSA

TALLA	CONTORNO PECHO	CONTORNO CINTURA
S	19" (48.3 cm)	16 ^{1/2} " (41.9 cm)
M	20" (50.8 cm)	17 ^{1/2} " (44.5 cm)
L	21" (53.3 cm)	18 ^{1/2} " (47 cm)
XL	22" (55.9 cm)	19 ^{1/2} " (49.5 cm)
2XL	23" (58.4 cm)	20 ^{1/2} " (52.1 cm)

TALLA	CONTORNO CADERA	LARGO
S	19" (48.3 cm)	25" (63.5 cm)
M	20" (50.8 cm)	25 ^{1/2} " (64.8 cm)
L	21" (53.3 cm)	26" (66 cm)
XL	22" (55.9 cm)	26 ^{1/2} " (67.3 cm)
2XL	23" (58.4 cm)	27" (68.6 cm)



DISTRIBUIDORES AUTORIZADOS

CABO SAN LUCAS

- **BORDADOS BAJA**
Niños Heroes Esq. Abasolo, Col. Centro C.P. 23450
Tel: 624 143 0532 **Cel:** 524 121 1101
bordadosbaja@hotmail.com

CDMX & GUADALAJARA

- **B´CHEF**
Av. División del Norte:2634, Col. San Diego Churubusco
Coyoacán B´CHEF CDMX Sur C.P 04120
CDMX Tel: 55 5608 3162 **GUADALAJARA Cel:** 333 181 1308
gerencia.bchef@gmail.com *bchef.mexico@gmail.com*

CHIHUAHUA

- **TODO PARA CHEF**
Angela Peralta 1811 Col. Linss C.P. 31020
Tel: 614 432 9019
alejandro.alvarado.guzaman@gmail.com

DURANGO

- **LACASA DEL CHEF**
Victoria #211, Loc. 3 Zona Centro C.P 34000
Entre 20 de Noviembre y Negrete
Tel: 618 811 1702 **Cel:** 618 178 3698
lacasadelchef211@hotmail.com

LEÓN GUANAJUATO

- **WELL DESIGNED**
Avenida Panorama #715 C.P. 37160
Col. Jardines del Moral, León Gto.
Tel: 477 857 1430
welldesignedleon@gmail.com

LOS MOCHIS & CULIACÁN

- **CASA ELENA**
LOS MOCHIS: Blvd. Rosendo G. Castro 680 Poniente, Local 1
Col Americana C.P 81200 **Tel:** 668 812 6757
CULIACÁN: Blvd. Sinaloa 1110, Col. Las Quintas, C.P 80060
Tel: 667 172 0660
ventas@uniformesyaccesoriosmedicos.com

MANZANILLO COLIMA

- **COMERCIALIZADORA DEL PACÍFICO**
Avenida Lázaro Cárdenas No. 1250, Col. Morelos
C.P 28218. **Tel:** 314 323 9223 **Tel:** 314 323 6430
Sucursal San Patricio Melaque Av. Emiliano Zapata
No. 176A **Tel:** 315 355 7698
gerencia@compacifico.mx

MAZATLÁN

- **GIANG UNIFORMES**
Avenida Insurgentes 1198 Int. 21, Col. Villas del Estero, Mazatlán
Sinaloa, C.P 82156 (Dentro de Soriana Insurgentes)
Tel: 669 986 4585 **Cel:** 669 153 4706
gianguniformes@hotmail.com

MÉRIDA YUCATÁN

- **CHEF & MEDIC**
Calle 50 #143 Local 173. Plaza Dorada, Col. Miguel Hidalgo
C.P 97220 **Tel:** 999 987 5140
UNIFORMES CASO / SETA UNIFORMES
Calle 39 A #586 x 54A y 60. Ciudadela Cd. Caucel, C.P 97314
Tel: 999 195 2934 *chefmedic391@gmail.com*

MEXICALÍ & ENSENADA

- **UNIFORME CISNE**
MEXICALÍ: Av. Gómez Morín 901 (Plaza la Gran Vía)
Col. Rivera, Mexicalí. C.p 21259 **Tel:** (686) 104 8114
ENSENADA: Av. Cortez 144, Fracc. Bahía, Ensenada
B.C C.p 22880 **Tel:** (646) 176 3196
jorge@uniformescisne.mx

MINERAL DE LA REFORMA

- **KOPKA CHEF**
Av. Álamo Dorado 125 Col. Villas del Álamo, Mineral de la
Reforma Hidalgo. C.P 42184
Tel: 771 273 3460 **Cel:** 771 114 0246
Ventas@uniformesyaccesoriosmedicos.com

MONTERREY

- **D´CHEF**
Av. Eugenio Garza Sada No. 3889 L-9 Col. Contry Monterrey NL
C.P 64860
Tel: 818 478 8186 **Cel:** 811 341 3241
gerencia@dcchef.com.mx

DISTRIBUIDORES AUTORIZADOS

OAXACA

- **TEXTILES GECAPA**

Av. Fuerza Aérea Mexicana #501, Colonia Reforma,
Oaxaca de Juaréz, Oaxaca, C.P 68050

Tel: 624 143 0532 **Cel:** 524 121 1101

pablo@gecapa.com.mx

QUERÉTARO

- **DOCTOR CHEF**

Av. Constituyentes #69 Pte. Col. Cimatario C.p. 76030

Tel: 442 748 2539

ventas.drchef@gmail.com

SAN JOSÉ DEL CABO

- **UNIFORMES AGUIAR**

Col. 1ro de Mayo Sn, C.P. 23406 San José del Cabo, B.C.S.
(A tres locales del edificio Pedrin)

Tel: 624 157 2390 **Cel:** 624 161 2366

uniformesaguiar@gmail.com

TEZIUTLÁ PUEBLA

- **UMAMI BOUTIQUE GOURMET**

Díaz Mirón 402 A1, Col. Centro, Teziutlan Puebla
C.P 73800

Tel: 231 117 0006

unami.bgtez@gmail.com

TUXTLA GUTIÉRREZ

- **TENDER CHEF**

15 Poniente Sur #320 Col. Xamaipak, C.P 29060
Tuxtla Gutiérrez, Chiapas

Tel: 961 602 8356 **Cel:** 961 318 8331

tenderchef@hotmail.com

XALAPA VERACRUZ

- **SILCA CHEF BOUTIQUE**

Primo Verdad #19 Local 4A, Colonia centro, C.P 91000

Tel: 228 857 5873

silcachef@gmail.com

PACHUCA DE SOTO

- **SELFA UNIFORMES**

Calle Eliseo Ramírez Ulloa #1115, Col. Doctores, Pachuca de soto,
Hidalgo C.P 42090

Tel: 771 129 0575 **Cel:** 771 150 8937

selfaventas@gmail.com

SALTILLO COAHUILA

- **LA GALERA UNIFORMES**

Colima 335-C Col. República Saltillo Coahuila C.P 25280

Tel: 844 416 2929 **Cel:** 844 870 9125

lagalera@hotmail.com

SAN LUIS POTOSÍ

- **IMAGEN EMPRESARIAL**

Gabilondo Soler #290, Col. Jardines del Estadio C.P 78280
San Luis Potosí, SLP Esquina Juegos Olimpicos

Tel: 444 246 1929 **Cel:** 444 1210398

ventas_imagenslp@hotmail.com

TORREÓN, COAHUILA

- **DISEÑA TU IMAGEN**

Callejón de la Felicidad 208, Colonia Campestre la Rosita
C.P 27250

Tel: 871 717 0660 **Cel:** 871 799 9593

emeliagovela@gmail.com

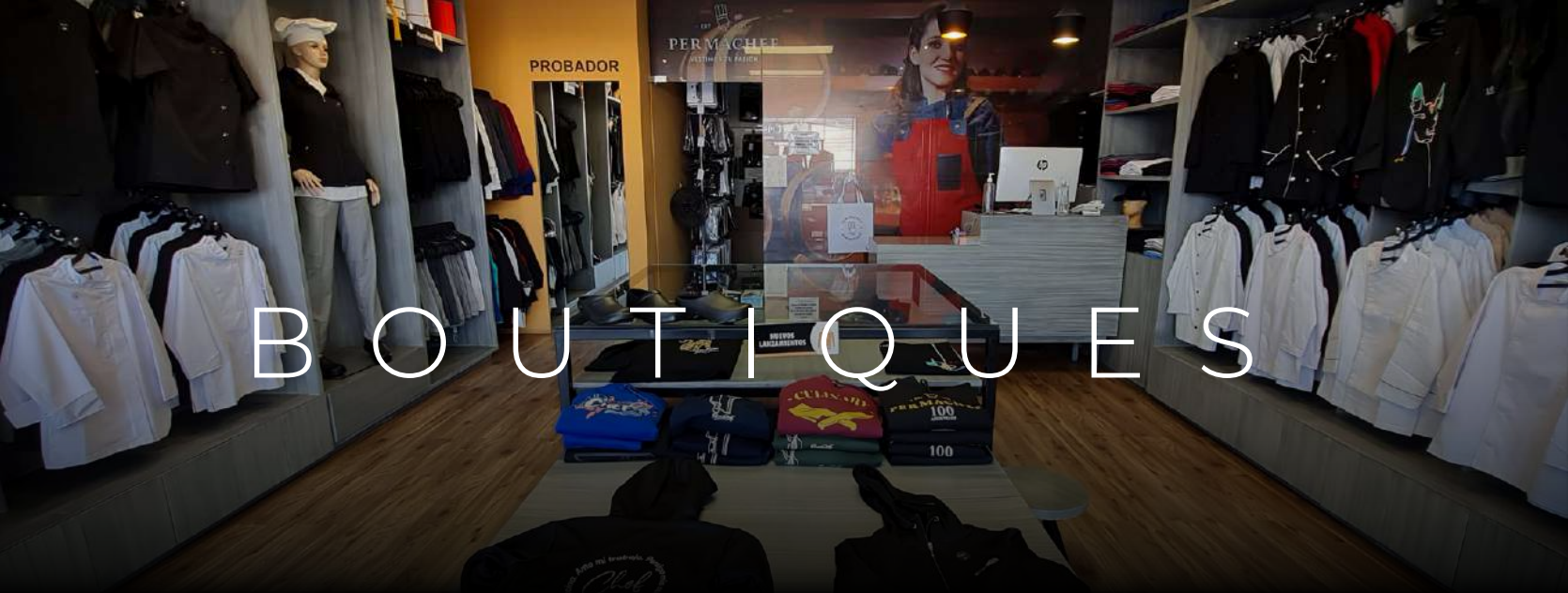
VILLAHERMOSA TABASCO

- **LE MONDE DU CHEF**

Calle Reforma #422, Esquina con Ernesto Malta,
Col. Jose Narciso Rovirosa, C.P 86050 Villa Hermosa Tabasco

● **Tel:** 993 354 0704 **Cel:** 993 232 5671

dist.permachef.vhsa@gmail.com



BOUTIQUES

POLANCO (CDMX)

CENTRO COMERCIAL PARQUES POLANCO
Local A10 Planta Alta, Lago Alberto #320 Esq.
Mariano Escobedo.
Col. Granada del. Miguel Hidalgo

Tel: (55) 55 64 44 09
polanco@permachef.com

MERCADO ROMA (CDMX)

Querétaro 225, Local 29, planta baja
mezzanine. Colonia Roma entre
Monterrey y Medellín.

Línea Local: (55) 55 64 4409
mercado.roma@permachef.com

LOMAS VERDES (EDO. MEX)

SHOOPING PLAZA
Av. Lomas Verdes No. 604, Local 11, Fracc.
Lomas Verdes. Municipio Naucalpan

Tel: (55) 53 93 04 45
lomas.verdes@permachef.com

TOLUCA

PLAZA SAN CARLOS
Avenida Benito Juárez García No. 1301,
Local 7 Colonia San Carlos, Metepec.

Tel: (722) 508 8057
toluca@permachef.com

QUERÉTARO

Calzada de los Arcos #36 Local 11 Planta
Alta Col. Carretas Santiago de Querétaro,
Querétaro.

Tel: 442 213 1878
queretaro@permachef.com

GUADALAJARA

PLAZA LOS ARCOS
Locales 4B & 5B. Av. Vallarta #2440
Col. Arcos Vallarta, Guadalajara, Jalisco.

Tel: (33) 36 15 03 04
guadalajara@permachef.com

PUEBLA BUGAMBILIAS

PLAZA BUGAMBILIAS Local 7,
Calle 16 de Septiembre #5747
Col. Bugambilias, Puebla, Puebla.

Tel: (222) 482 51 31
puebla@permachef.com

PUEBLA EL CARMEN

Calle 16 de Septiembre #3307-A
Col. El Carmen Huexotitla, Puebla, Puebla.

Tel: (222) 2371415
puebla.elcarmen@permachef.com

OUTLET PUEBLA

Plaza Bugambilias Local planta alta, Calle
16 de Septiembre #5747 Col. Bugambilias,
Puebla, Pue.

Tel: (222) 169 3834
outlet@permachef.com

CANCÚN

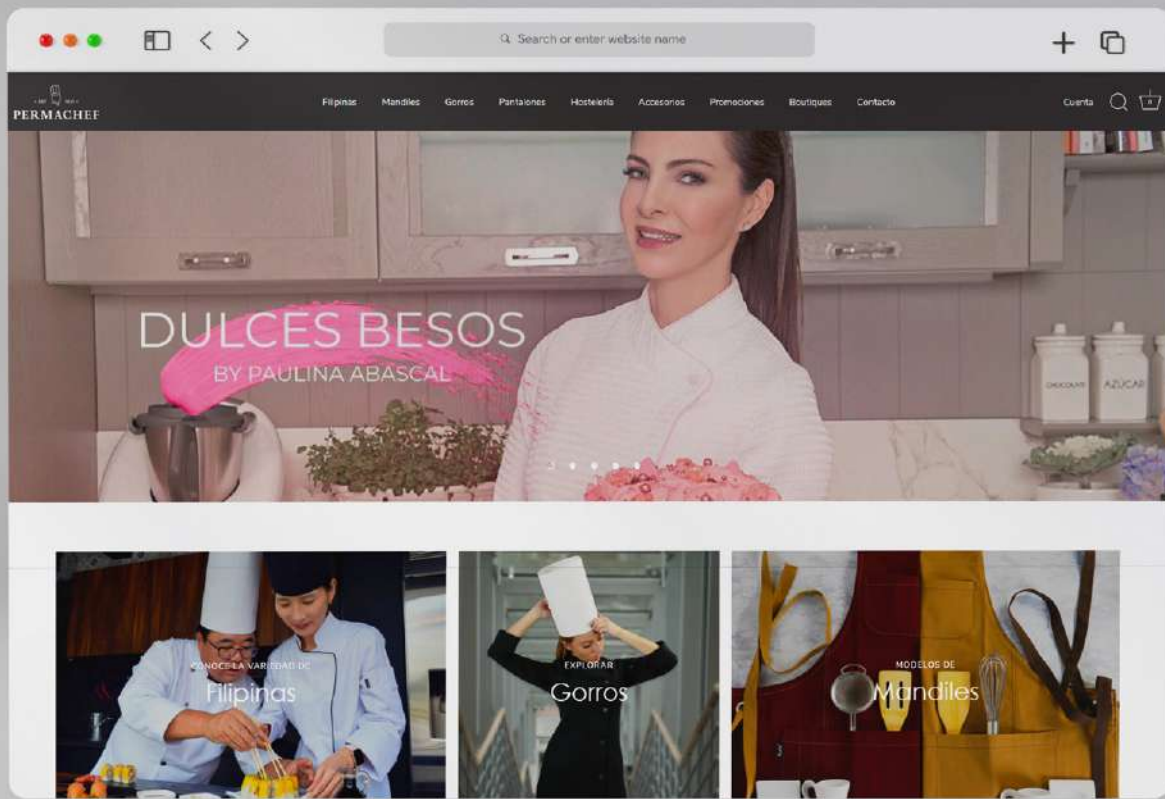
Avenida Bonampak, Lote 44 SM4M8
(Frente a SEAT) C.P. 77500, Cancún,
Quintana Roo.

Tel: (998) 884 0603
cancun@permachef.com

VERACRUZ

PLAZA BUGAMBILIAS
Local 1 Avenida Urano #906 Fracc. Jardines
de Mocambo, Boca del Río Veracruz.

Tel: (229) 260 65 95
veracruz@permachef.com



tiendaenlinea@permachef.com
(222) 245 68 78 EXT. 115 - (222) 245 68 24

COFIAS DE MÉXICO S.A DE C.V / Av. Del Bosque 6146,
Col. Bugambilias, C.P. 72580 Puebla, Pue. México.
www.permachef.com



sales@permachefusa.com
515 212 7888

603 Isom RD Unit 104
San Antonio Texas
f@permachefusa.com
www.permachefusa.com



costarica@permachef.com
604 92 705

Heredia, C.P. 40601
COSTA RICA



kitchenboutiquerd@gmail.com
(809) 795 6873 | +1 (809) 757 2474

Kitchen Boutique By Sherman SRL
Avenida Barceló Km.9, Punta Cana 23301, República
Dominicana
kitchenboutiquerd.com

• EST  1921 •

PERMACHEF

VESTIMOS TU PASIÓN



permachef_oficial

www.permachef.com

www.permachefusa.com